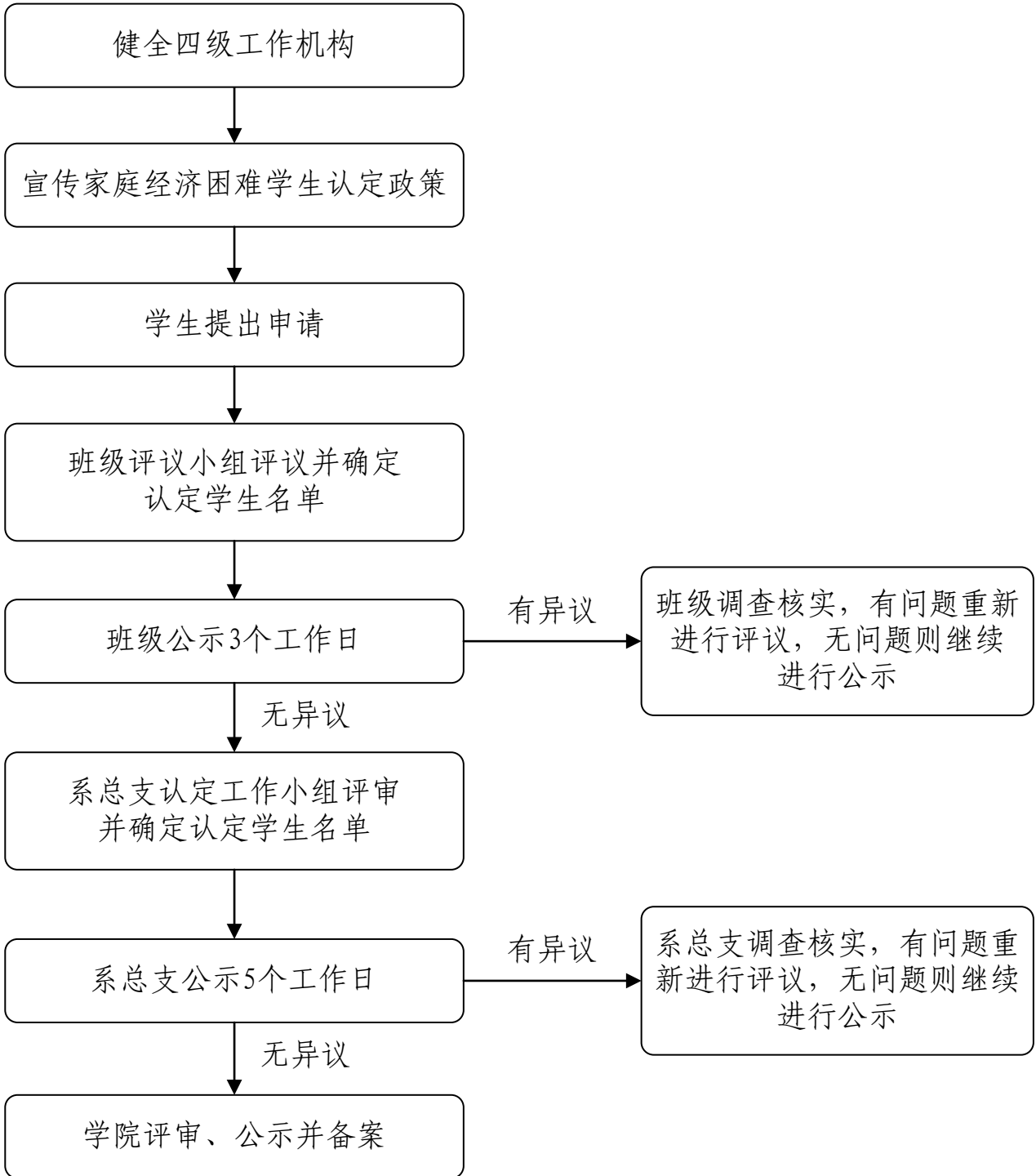
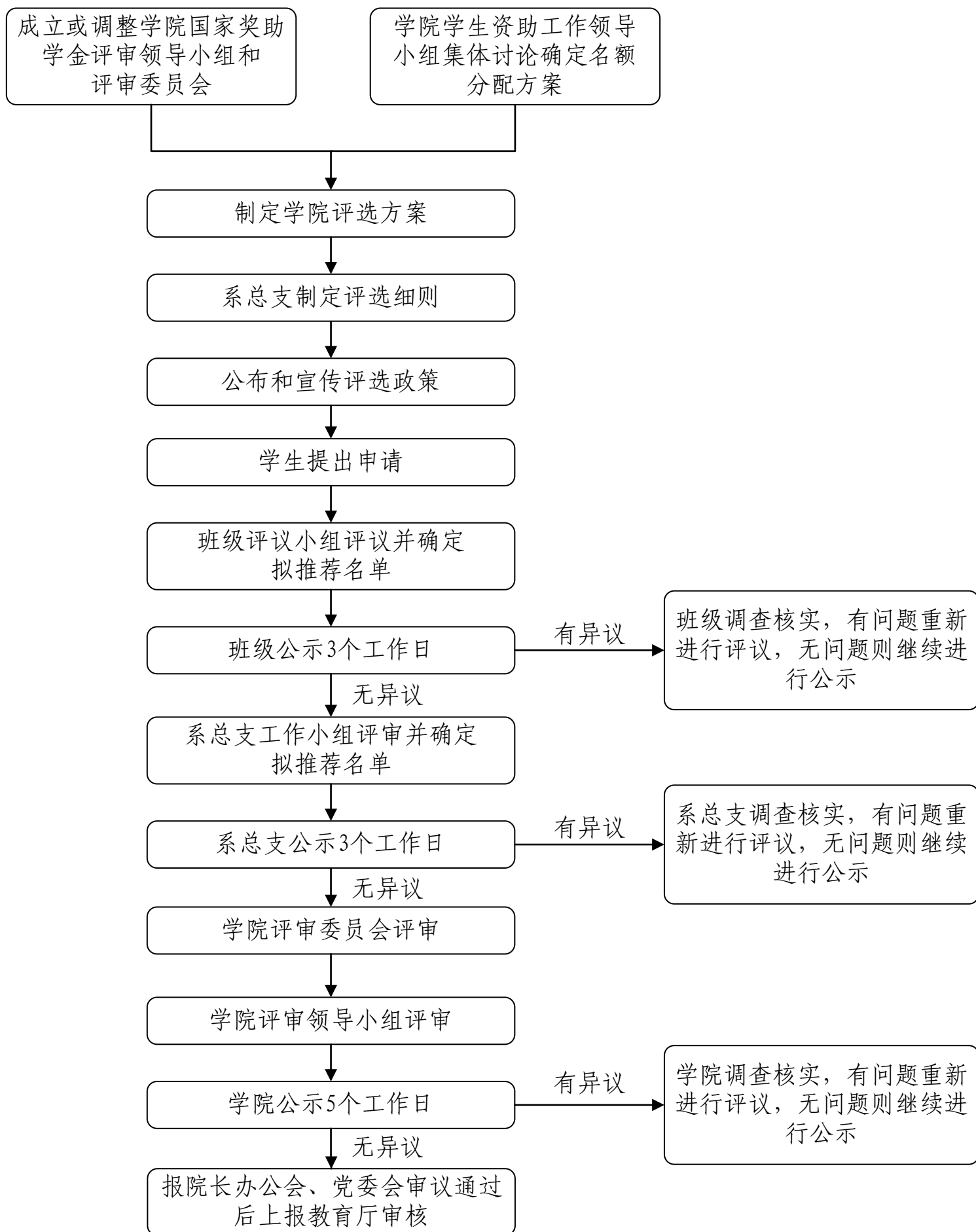


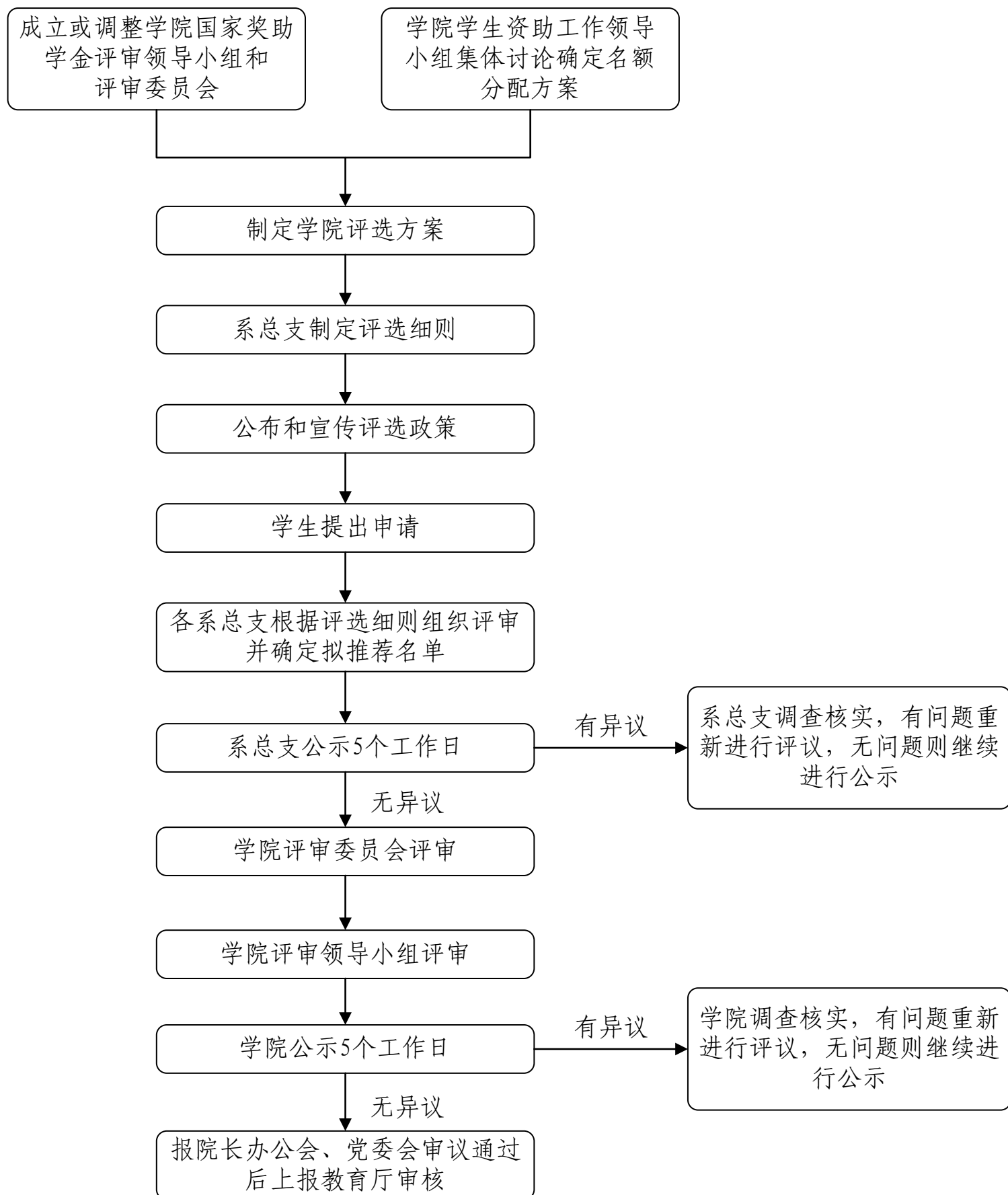
# 家庭经济困难学生认定工作流程



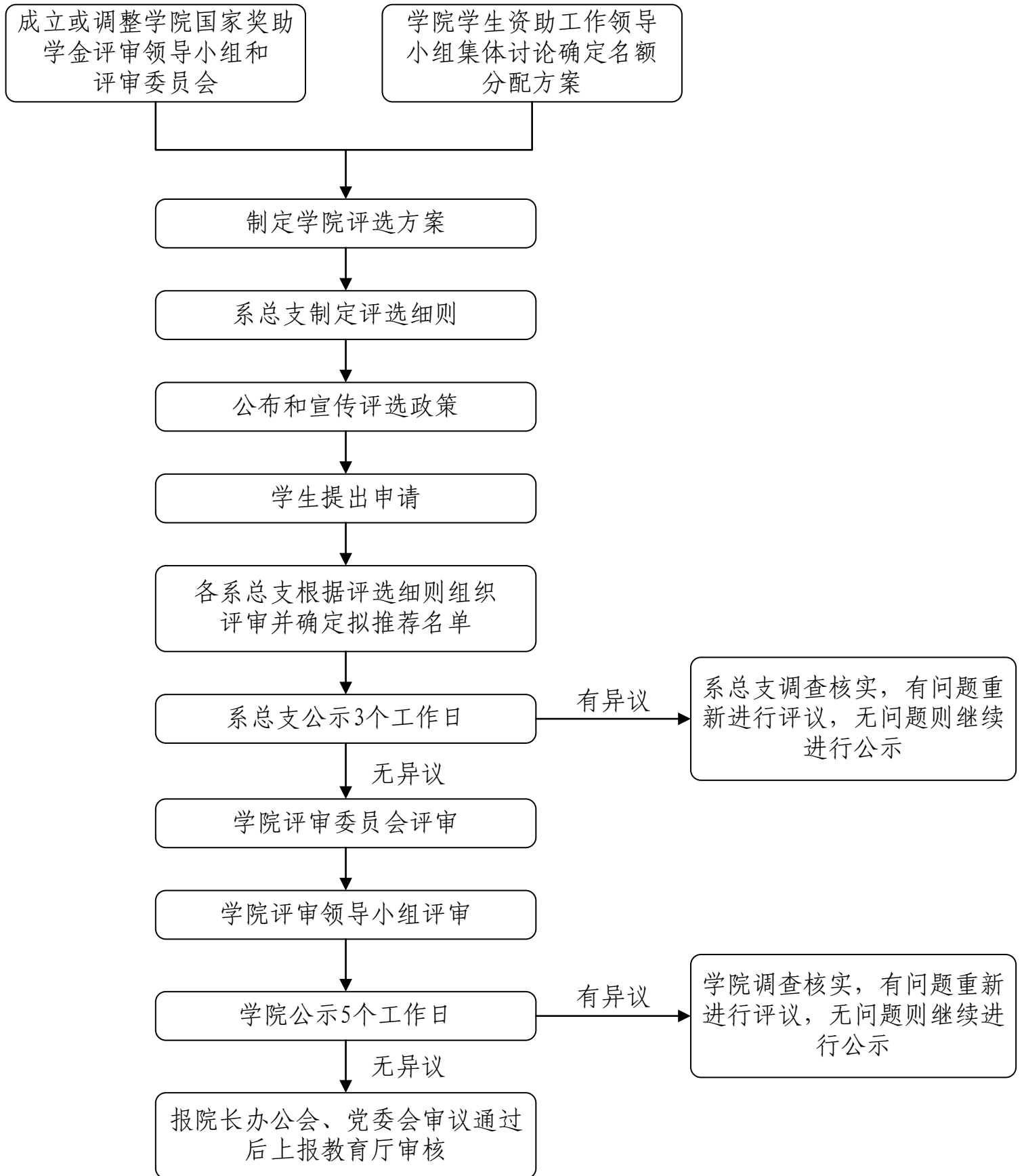
# 国家助学金评审工作流程



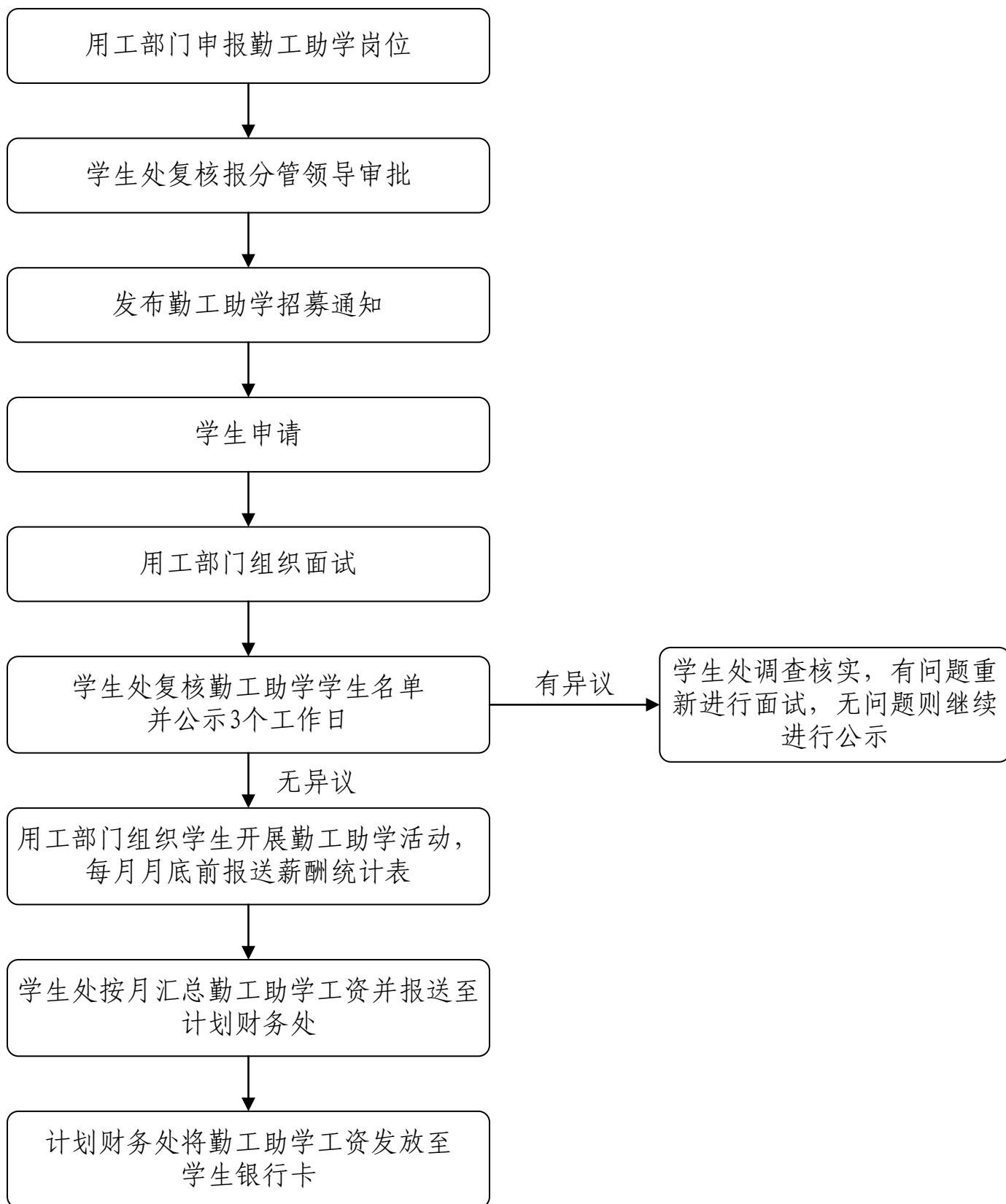
# 国家奖学金评审工作流程



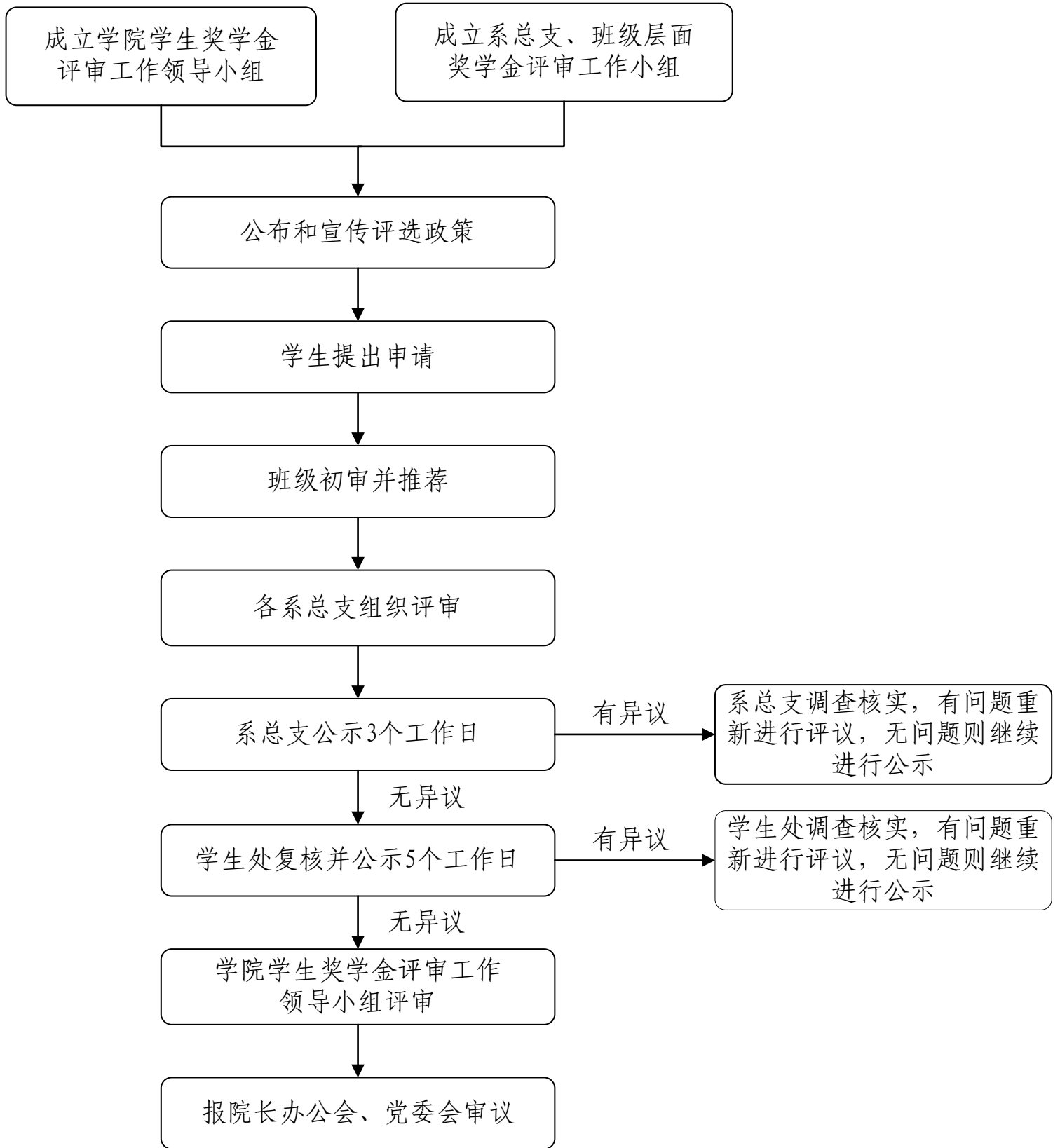
# 国家励志奖学金评审工作流程



# 勤工助学工作流程



# 学院学生奖学金评审工作流程



# 应征入伍毕业生、在校生及直招军士 服兵役资助办理流程

登录全国征兵网在线填写并打印《应征入伍服兵役高等学校学生国家教育资助申请表I》（以下简称申请表I）

携带申请表I到入伍地县级人民政府征兵办公室盖章

携带申请表I到学院计财处（图书馆207）审核学费缴纳信息

学院学生处（图书馆416）提交材料：  
《应征入伍通知书》复印件2份  
《申请表I》原件2份  
学生本人银行卡复印件2份

学院复审并上报省资助中心审核

# 退役复学学生及退役士兵服兵役资助办理流程

登录全国征兵网在线填写并打印《应征入伍服兵役高等学校学生国家教育资助申请表 II》（以下简称申请表 II）

携带申请表 II 到征兵和退役军人事务部门盖章

携带申请表 II 到学院计财处（图书馆207）审核学费信息

学院学生处（图书馆416）提交材料：《退出现役证书》复印件2份  
《申请表 II》原件2份

学院复审并上报省资助中心审核